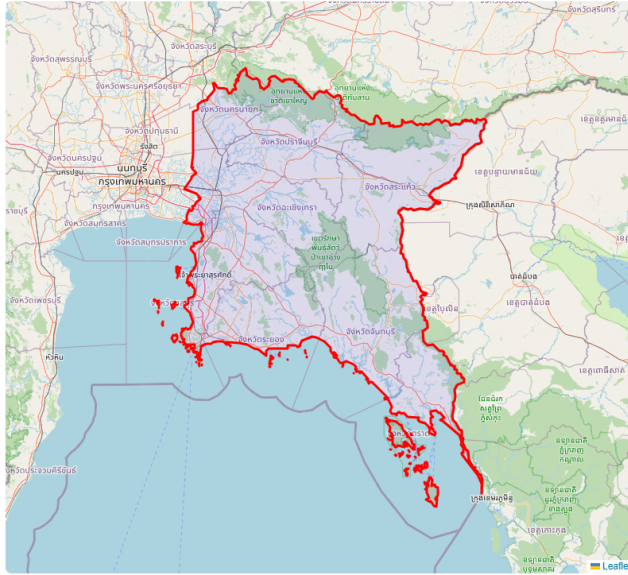




แผนที่ภูมิภาค แผนที่ลุ่มน้ำ สำนักงานทรัพยากรน้ำ กรมทรัพยากรน้ำดูแล

ภาคตะวันออก

ทั้งหมด



ความจุแหล่งน้ำผิวดิน
14.19
ล้าน ลบ.ม.

จำนวนแหล่งน้ำผิวดิน
17
แห่ง

ปริมาณน้ำปัจจุบัน
9.32 (65.68%)
ล้าน ลบ.ม.

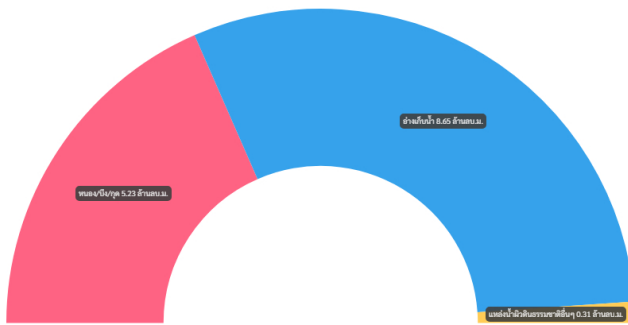


| | | |
|--------------|---|------|
| น้อยกว่า 20% | 1 | แห่ง |
| 21% - 30% | 3 | แห่ง |
| 31% - 80% | 6 | แห่ง |
| 81% - 100% | 4 | แห่ง |
| มากกว่า 100% | 3 | แห่ง |

ความจุแหล่งน้ำผิวดิน 14.19 ล้าน ลบ.ม.

แหล่งน้ำผิวดิน

หนอง/บึง/ทะเล อ่างเก็บน้ำ แหล่งน้ำผิวดินธรรมชาติอื่นๆ



ปรับปรุงข้อมูลล่าสุด 2 เมษายน 2568

แหล่งน้ำผิวดิน

